

Dorfmuseum Stricklerhuus

Künstlerinnen aus Stäfa spielen Gast



Silvia Gillardon

Karin Ellen Pinato

Sirpa Mononen

Silvia Gillardon

Seit vielen Jahren zeigt die vielseitige Malerin und Autorin Silvia Gillardon ihre Werke regelmässig an Ausstellungen. Sie pendelt zwischen ihrem Atelier in Stäfa und ihrer «zweiten Heimat», Imperia Porto Maurizio an der ligurischen Küste.

In ihren Bildern ist sie inspiriert vom Zusammentreffen der Elemente: Wasser und Land, Erde mit Himmel. Durchbruch und Befreiung sind ihr unerschöpfliches Thema.

In den fotografischen «Visionen», den faszinierenden Überblendungen, begegnen sich zwei oder mehrere Bildthemen, und deren Inhalte fusionieren zu neuen, poetischen Aussagen.



Karin Ellen Pinato

In Vevey geboren, in Stäfa aufgewachsen, fängt die schweizerisch-italienische Künstlerin Träume und Geschichten bunt und verspielt in ihren Bildern ein.

Am liebsten malt sie Oel auf Leinwand. Aber auch mit Acryl, Gips, Ton und Bronze formt sie Skulpturen und Alltagsgegenstände zu Kunst.

Ihre Werke haben den Weg schon in Ausstellung nach Wien, Miami und New York gefunden.

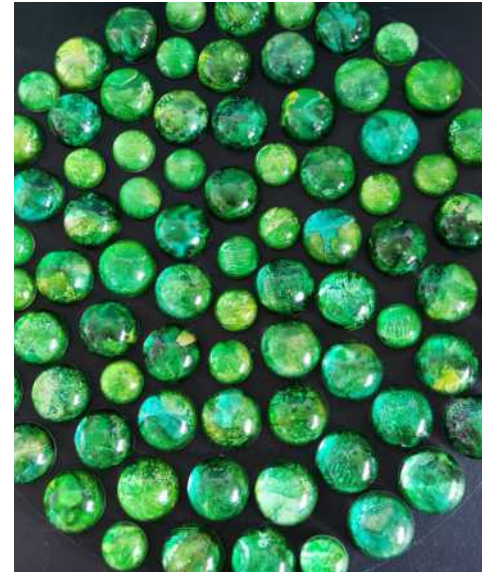
Mit ihren naiv realistischen, verträumten Adventskalendern von Stäfa, Rapperswil und Zürich wurde sie über die Schweizer Grenzen bekannt.



Sirpa Mononen

feuer und flamme mit harz und acryl
ich bin eine finnische künstlerin, die
zwischen der schweiz und dem nördli-
chen polarkreis reist.
die mystischen landschaften und die
leuchtenden farben lappland's schi-
cken mich immer wieder aufs neue in
andere sphären – in die schönheit des
unbekannten.
durch bildsprache zu träumen ist mei-
ne innere aufgabe; neue sehenswür-
digkeiten und welten zu schaffen, in
denen wir uns ohne worte verstehen.

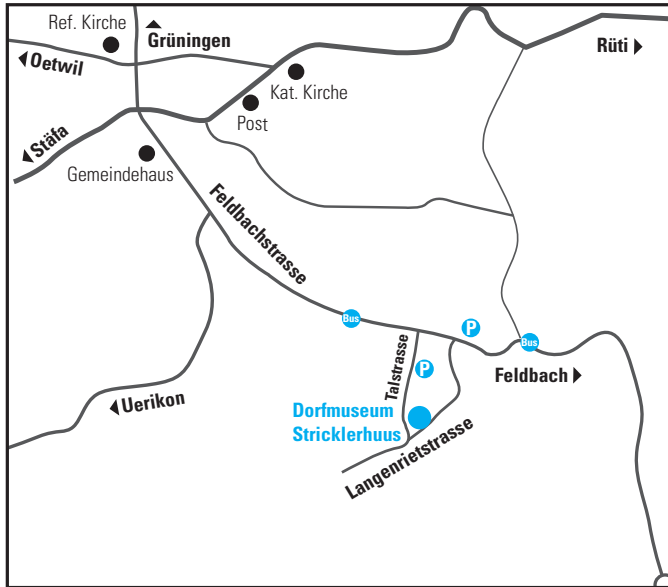
«wer ich bin, was ich denke und füh-
le, wie ich die welt sehe und insbe-
sondere was ich zu sagen habe und
was ich zu geben habe, das ist alles
in meinen werken.»



PRO HOMBRECHTIKON präsentiert:

Künstlerinnen aus Stäfa spielen Gast

Silvia Gillardon
Karin Ellen Pinato
Sirpa Mononen



Dorfmuseum Stricklerhuus, Langenrietstrasse 6, 8634 Hombrechtikon

Bitte benutzen Sie die Parkplätze bei der Firma Zollner Electronics GmbH, Garstligweg 2 oder Elcar AG, Talstrasse 7. Beim Museum stehen keine Parkplätze zur Verfügung

Zur Vernissage am Samstag, den 9. September 2023, um 14.00 Uhr laden wir Sie und Ihre Freunde herzlich ein.

Ausstellungsdaten

Die Ausstellung ist jeweils von 14 bis 17 Uhr geöffnet.

Eintritt frei!

Sa. 9. September 2023 Vernissage

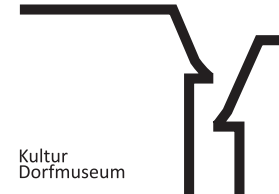
So. 10. September 2023

Sa. 23. September 2023

So. 24. September 2023

Sa. 7. Oktober 2023

So. 8. Oktober 2023 Finissage



Kultur
Dorfmuseum

PRO HOMBRECHTIKON